



Hinweis Elektrofachkraft

Einbau und Anschluss elektrischer Geräte dürfen nur durch Elektrofachkräfte erfolgen.

Die up.grade Basisdose ist nur für den Betrieb im 220-250 V / 50 Hz Wechselspannungsnetz mit 16 A Leitungsschutzschalter geeignet.

1. Werkzeuge

- Kreuzschlitz-Schraubendreher PZ1
- Phasenprüfgerät

2. Vorbereitung

Die up.grade Basisdose hat die krallenfreie Befestigungsart. Leerdose mit mindestens 60 mm Einbautiefe vorsehen, ggf. die nötige Tiefe durch Aufstemmen oder Ausfräsen der Wand sicherstellen.

Achtung: Vorhandene Kabel nicht beschädigen!

3. Einbau

Eine ggf. vorhandene alte Steckdose oder ein sonstiges Gerät heraus montieren und abklemmen.

Ein Durchschleifen von sowie zu anderen Steckdoseneinsätzen ist möglich, da jeweils 2 Ader-Einführungen je Klemme L1, PE, N vorgesehen sind. Es sind stets die **oberen**, mit „in“ gekennzeichneten Anschlussklemmen zu verwenden. Die gegenüberliegenden, mit „out“ gekennzeichneten Klemmen dürfen zum Durchschleifen nicht verwendet werden, sie sind für zukünftige Einsteckmodule vorgesehen.

Die Adern des vorhandenen 3-adrigen Stromkabels (3x1,5 mm² oder 3x2,5 mm²) jeweils auf eine **Länge von 6,5 mm abisolieren** und **oben** auf der mit „in“ gekennzeichneten Seite an die Klemmen L1, PE, N der up.grade Basisdose anschließen. Die Schrauben sind **handfest** anzuziehen (**Drehmoment $\geq 0,40$ Nm, $\leq 0,45$ Nm**). Anschließend die Basisdose in die vorhandene Wandeinbaudose einsetzen und festschrauben.



Gefahr

Beim Berühren spannungsführender Teile kann es zu schweren Sach- und Personenschäden, z. B. durch Brand oder elektrischen Schlag, kommen.

- Vor Arbeiten am Gerät Netzspannung freischalten und spannungsführende Teile abdecken.
- Immer mit einem Phasenprüfgerät die Spannungsfreiheit prüfen.

Niemals spannungsführende Teile berühren, da sonst die Gefahr von schweren Sach- und Personenschäden besteht!

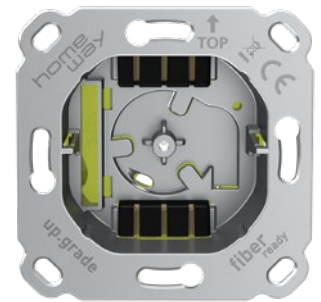


Abb.: up.grade Basisdose

Bestellnr. HW-UGD230V2

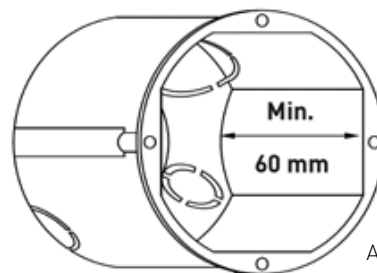


Abb.: Leerdose für den Wandeinbau



Abb.: 3-adrige Stromkabel anschließen

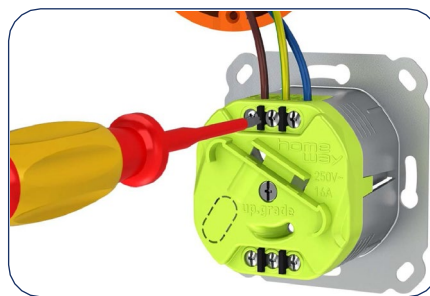


Abb.: Klemmen festschrauben

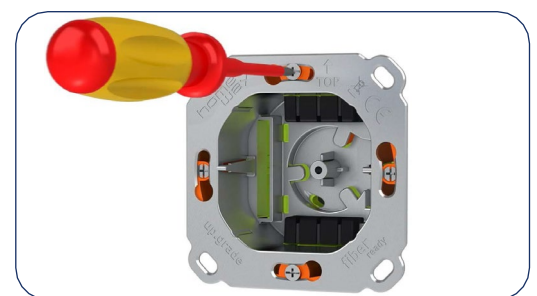


Abb.: up.grade Basisdose festschrauben

4. Module einsetzen

Wi-Fi - Module: Die Wi-Fi Module werden werkzeuglos eingesteckt.



Abb.: Abdeckrahmen auflegen

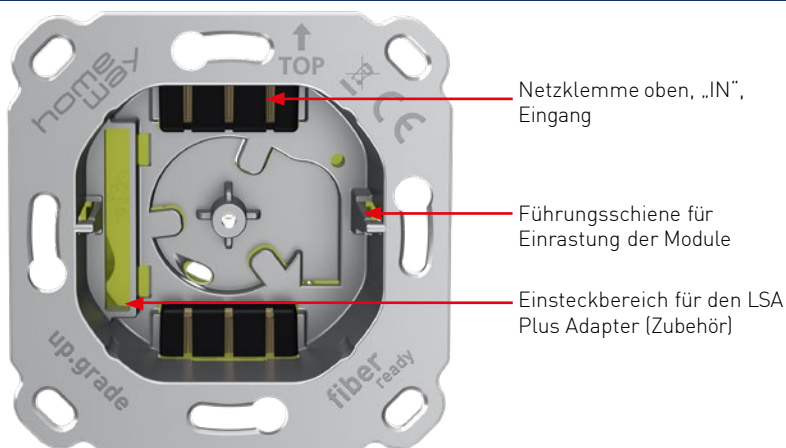


Abb.: Wi-Fi Modul einsetzen

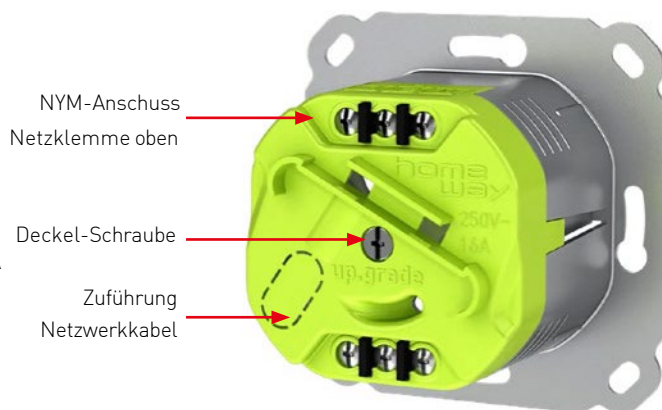


Abb.: Wi-Fi Modul einstecken und einrasten





Netzklemme oben, „IN“, Eingang
 Führungsschiene für Einrastung der Module
 Einsteckbereich für den LSA Plus Adapter (Zubehör)



N.Y.M.-Anschluss
 Netzklemme oben
 Deckel-Schraube
 Zuführung
 Netzkabel

Abb.: Frontansicht up.grade Basisdose

Abb.: Rückseite up.grade Basisdose

Wi-Fi 6 ax Mesh - Modul

Mit dem Wi-Fi 6 ax Mesh-Modul wird im Mesh-Betrieb mit weiteren Modulen die ganze Wohnung mit Gigabit Wi-Fi der neuesten Generation vernetzt. Es verbindet sich auch mit dem Wi-Fi aus dem Router, z.B. mit einer FRITZ!Box. Bei Verwendung des LSA Plus-Adapters kann dieses Modul auch über ein eventuell vorhandenes Netzkabel höchstperformant mit Daten versorgt werden.

Zubehör für Anschluss eines Netzkabels:

up.grade LSA Plus Adapter (HW-UGLSA8)



Abb.: LSA Plus Adapter

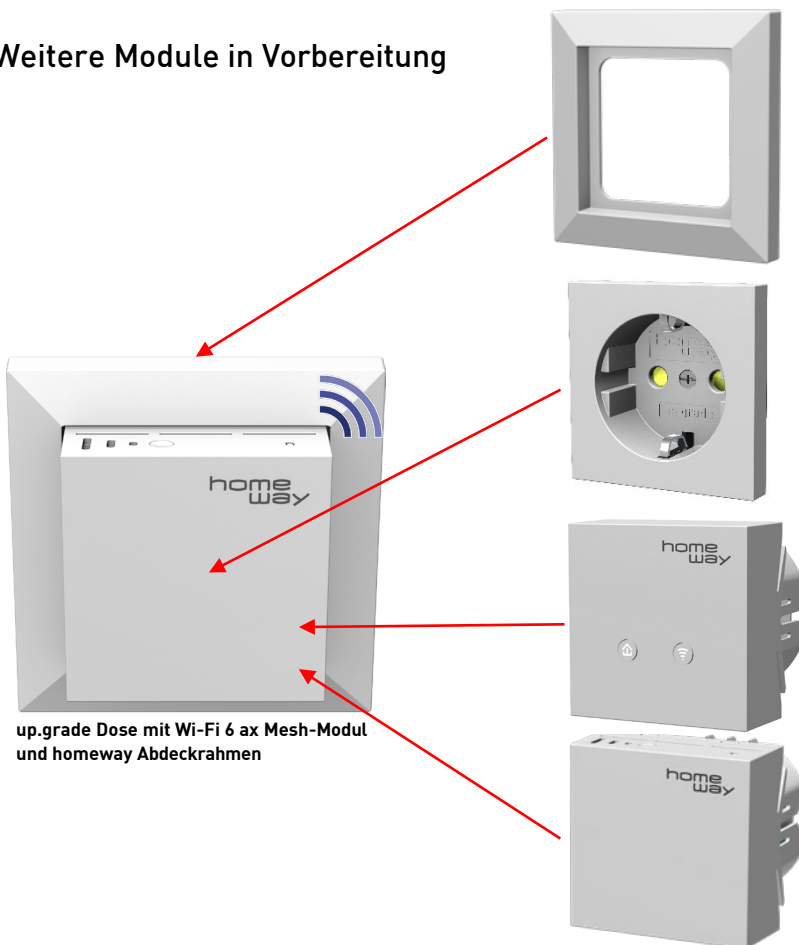


Montageanleitung LSA Plus Adapter

power+ Modul

Das power+ Modul stellt eine ortsfeste Steckdose mit Berührungsschutz für den Hausgebrauch nach der neuesten Novelle der DIN VDE 0620-1:2021-02 zur Verfügung.

Weitere Module in Vorbereitung



Hinweis:

Für up.grade kann der homeway Abdeckrahmen "Standard" verwendet werden. Alternativ sind auch die Rahmenprogramme der Schalterhersteller im 55er Design verwendbar.

homeway Abdeckrahmen Standard 55 x 55 mm

Bestellnr.: HW-ADR1F55RW (reinweiß ähnlich RAL 9010)
 HW-ADR1F55VW (verkehrsweiß ähnlich 9016)



Gefahr

Vor Montage oder Demontage des power+ Moduls Netzspannung freischalten.

Hinweis:

Das Gerät ist für maximal 5 Zyklen Montage / Demontage durch eine Elektro-Fachkraft ausgelegt

up.grade power+ Modul

Bestellnr.: HW-UGS230VBRW (reinweiß ähnlich RAL 9010)
 HW-UGS230VBVW (verkehrsweiß ähnlich 9016)

up.grade Wi-Fi 6 ax - Powerline-Modul

Bestellnr.: HW-UGPWTAXRW (reinweiß ähnlich RAL 9010)
 HW-UGPWTAXVW (verkehrsweiß ähnlich 9016)

up.grade Wi-Fi 6 ax - LAN/Mesh-Modul

Bestellnr.: HW-UGWT6TAXRW (reinweiß ähnlich RAL 9010)
 HW-UGWT6TAXVW (verkehrsweiß ähnlich 9016)

Hinweis: Auf www.homeway.de/infothek stehen weitere nützliche Dokumente wie Inbetriebnahmeanleitung, Hauptkatalog, Datenblätter und Montageanleitungen kostenfrei zum Download bereit.

