

Montageanleitung

Evolution Hybrid Distributor 5/5 AP

Bestellinformationen

Bestellnr.: HAXHSV-E0505-C001
Bezeichnung: HW-EHD 5/5 AP Evolution Hybrid Distributor
Maße (BxHxT): 255x40x118 (mm)

2. Lieferumfang

Evolution Hybrid Distributor, Kabelbinder, 5x F-Kupplungen
Montageanleitung



1. Werkzeuge

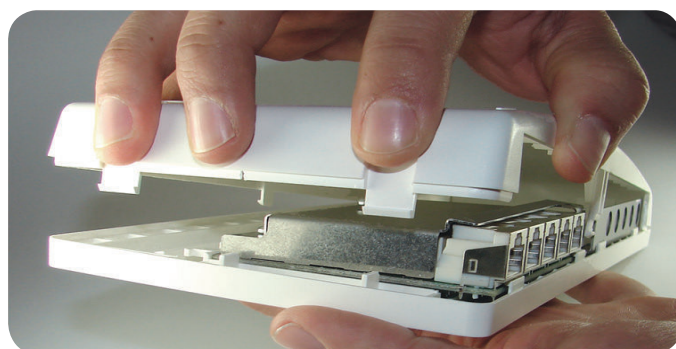
- » Standard LSA-Plus Werkzeug
- » Schraubendreher
- » Elektronik-Seitenschneider
- » Koax-Kabelstripper (empfohlen: HW-Abisolierwerkzeug)



LSA-Plus Werkzeug



HW-Abisolierwerkzeug



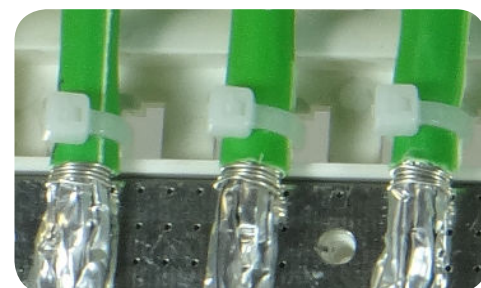
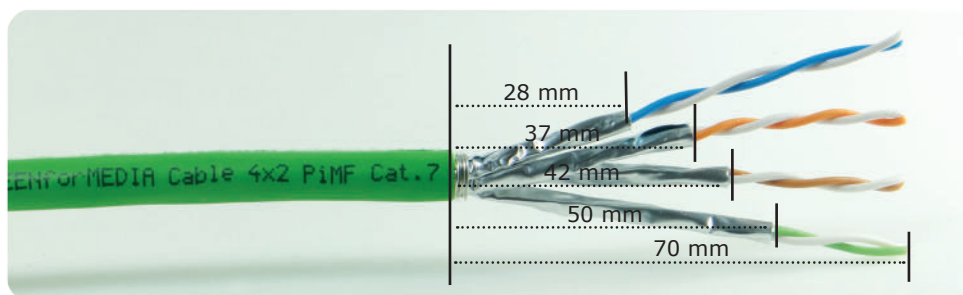
3. Evolution Hybrid Distributor vorbereiten

Abdeckung durch Druck auf die seitlichen Rastnasen öffnen und abnehmen,
Unterteil an der Wand befestigen, Schirmabdeckung abschrauben.

- ! Die Schrauben der Schirmabdeckung sind mit einer Ausfallsicherung versehen und müssen nicht komplett herausgedreht werden.

4. GREENforMEDIA®-Kabel vorbereiten

- » Kabelelemente voneinander trennen.
- » Datenkabelelement abmanteln.
- » Beilaufdraht nach Mantelabsetzkante um die Aderpaare wickeln, siehe Detailbild.
- » Datenkabelelement mit Kabelbinder an der Kabelabfangung fixieren.
- » Schirmfolien nach Bemaßung absetzen und bis an die Schneidklemmen führen!



- ! Die passenden Längenmaße des Koaxialkabels im Verhältnis zu den Datenkabelelementen können nicht spezifiziert werden, da diese sich je nach Kabelzuführungsweg ändern.

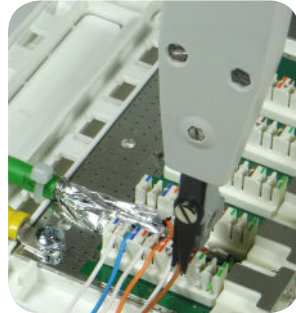
Deshalb folgende Empfehlung:

- » Bei der Kabelvorbereitung die Koaxialkabelelemente mindestens 150 mm länger lassen.
- » Zuerst die Datenkabel auflegen und fixieren.
- » Danach die Koaxialkabelteile anmessen und anschließen.

5. Datenkabel und Koaxialkabel auflegen

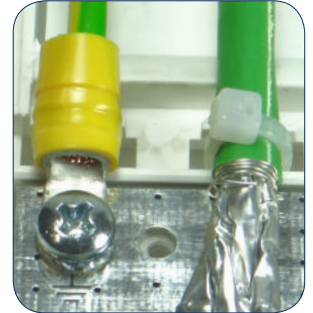
Die einzelnen Adern in die farblich markierten Kammern der LSA-Plus Leiste einlegen und mit dem LSA-Plus-Werkzeug fixieren.

Der Farbcode entspricht TIA/EIA 568A!

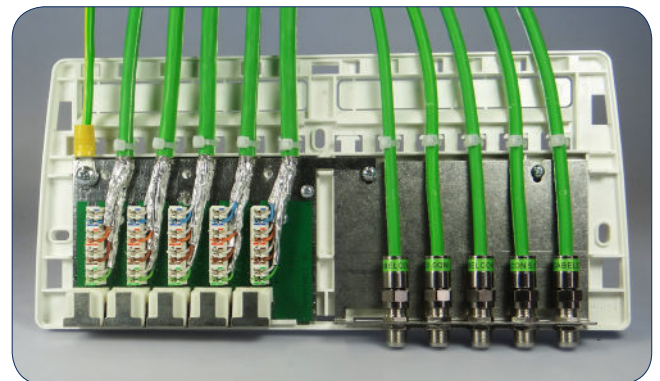


Erdung:

Erdungsdraht oder -litze an der Masseschraube befestigen (min. 4mm²).

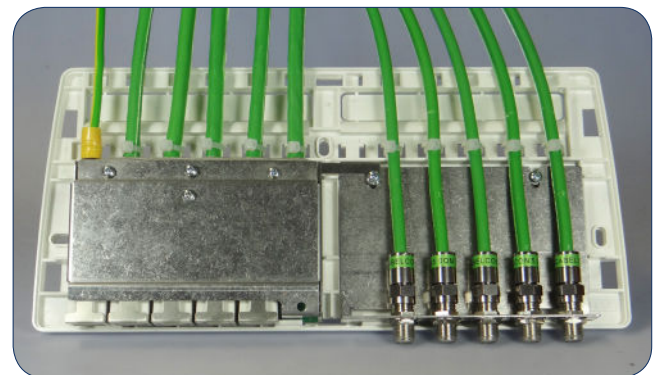


Koaxialkabel mit passenden F-Steckern versehen (empfohlen: HW-F1 Stecker oder HW-KPHQ Stecker) und mit beiliegenden Kupplungen auf der rechten Seite des Verteilers montieren.



6. Montage abschließen

- » Schirmabdeckung aufsetzen.
- » Kabelauftrittsöffnungen am Oberteil des Gehäuses nach Bedarf ausbrechen.
- » Kabel mit Kabelbindern an den hinteren Fixierungsmöglichkeiten befestigen.



7. Messung und Dokumentation

Abnahmemessung (Art der Abnahmemessung nach Vereinbarung mit Ihrem Auftraggeber) durchführen und Anlage dokumentieren.

Einen Dokumentationsvorschlag finden Sie unter www.homeway.de.

Für die Inbetriebnahme der homeway-Anlage mit den verschiedenen Modulen nutzen Sie bitte die Inbetriebnahmeanleitung oder wenden Sie sich an unser Service-Team.

