

Die one.fiber Cable Kits ermöglichen die Installation der Systemlösungen one.fiber steady und one.fiber complete ohne Spleißen in der Wohnung (NE5).

Ein Kit besteht aus dem 2-faserigen homeway Glasfaserkabel, welches beidseitig mit je 2 x LC/APC Steckern vorkonfektioniert ist. Die für die Endmontage erforderlichen Steckergehäuse sind ebenfalls im Kit enthalten.

Für den Einbau des one.fiber Cable Kits bis an die one.fiber Basisdose führen Sie folgende Schritte durch:

1. Bei der Montage wird das Kabel aus der Abrollbox mit dem Schrumpfschlauchende von der Medienzentrale zur Dose in der Wohnung hin eingezogen.

Hinweis: Bei einer Installation zusammen mit dem GREENforMEDIA Kabel empfehlen wir die Vorgehensweise laut **Montageanweisung one.fiber Basisdose**

2. In der Wohnung wird nun der Schrumpfschlauch entfernt und die Installation an der one.fiber Dose vorgenommen.

Hinweis: Siehe hierzu **Montageanweisung one.fiber Basisdose** ab Punkt 8.

3. Zum Abschluss der Montage wird das Kabel komplett aus der Abrollbox gezogen. Die Überlänge wird vorsichtig auf den Überlängenspeicher am Verteilerfeld aufgewickelt und die beiden LC/APC-Stecker in die Duplex-Kupplung am Verteilerfeld eingesteckt.

Hinweise:

- Kabel nicht knicken, nicht quetschen und nicht über Kanten ziehen, Kabelbinder nur lose anbringen
- Vor Inbetriebnahme:
 - bei sämtlichen LC/APC Glasfasersteckern die Staubschutzkappe entfernen und Spitze mit einem Glasfaser-Reinigungsstift (HW-GFRSLC125) oder Reinigungstuch (HW-GRT915) säubern
 - Rotlichtprüfung mit Glasfaser-Rotlichttester ist durchzuführen (z.B. Bestellnr. HW-GFRLTLC650)
 - OTDR Messung wird empfohlen

Die vorbereiteten LC/APC-Stecker mit Gehäuse komplettieren

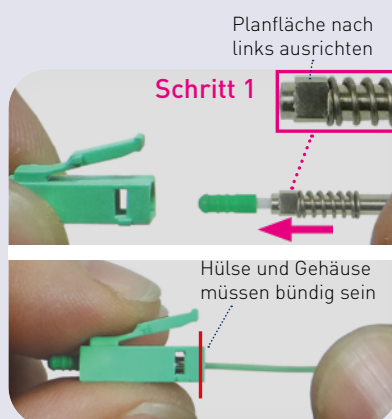
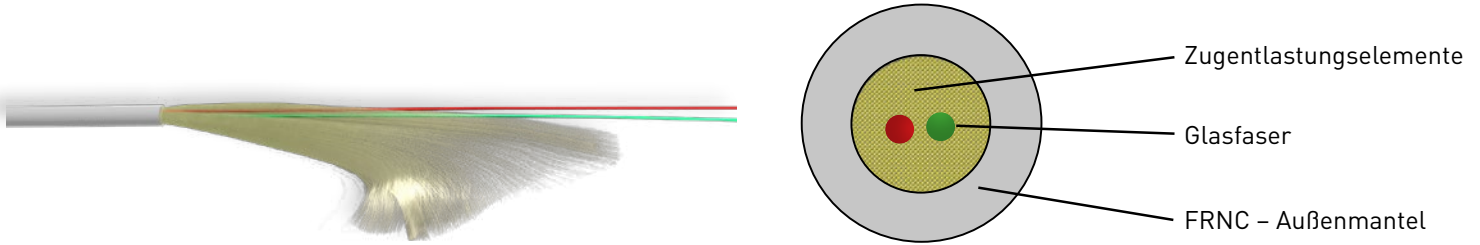


Abb.: LC/APC Steckergehäuse anbringen



Abb.: Verriegelung anbringen

Glasfaser-Innenkabel one.fiber NE5 2mm G.657B.3



Glasfaser-Innenkabel für ortsfeste Verlegung in Kabelkanälen und Röhren, sowie für Rangierzwecke

- zur Verwendung in der Systemvariante one.fiber, Ausführung fiber ready
- Typenbezeichnung 2xE9/125 G.657B.3
- Farbcode Faser: rot, grün
- Min. Biegeradius fest verlegt nach IEC 60794-1-2 E11A: 5 mm
- Fasertyp: Corning® ClearCurve® LBL
- Fasertyp: Singlemode
- Brandverhalten, Klassifizierung lt. Bauprodukteverordnung: Eca
- 0,38 dB @ 1330 nm / 0,28 dB @ 1550 nm
- Durchmesser: 1,85 mm, Farbe: weiß

Fabrikat: homeway

Bestellnummer:

100 m-Spule: HW-Ofgk1-F1

500 m-Spule: HW-Ofgk1-F5

Hinweise: Die originalen Herstellerdatenblätter zu den verwendeten Glasfasern können auf Nachfrage zur Verfügung gestellt werden.

- Verlegeart: Im Schutzrohr
- Auf Kabelpritschen Trennsteg verwenden
- Kabel nicht knicken, nicht quetschen und nicht über Kanten ziehen
- Verlegung von 2 mm Kabeln auf Pritschen nicht zulässig
- Vor Inbetriebnahme:
 - bei sämtlichen LC/APC Glasfasersteckern die Staubschutzkappe entfernen und Spitze mit einem Glasfaser-Reinigungsstift (HW-GFRSLC125) oder Reinigungstuch (HW-GRT915) säubern
 - Rotlichtprüfung mit Glasfaser-Rotlichttester ist durchzuführen (z.B. Bestellnr. HW-GFRLTLC650)
 - OTDR Messung wird empfohlen