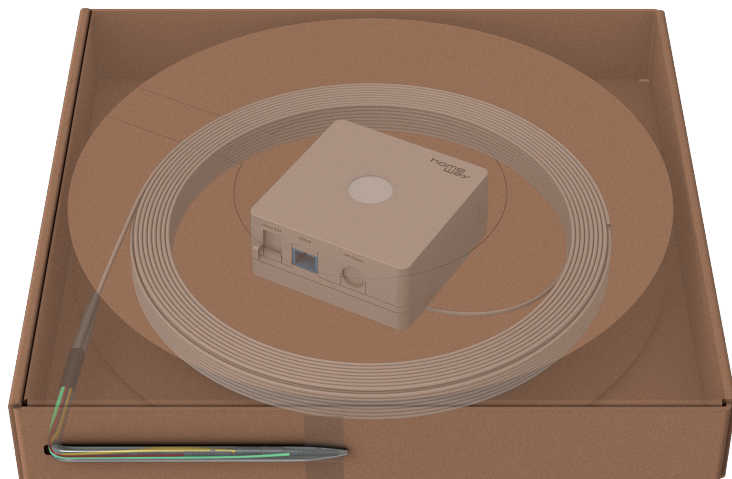


Montageanleitung OAP easy Install Kit complete



Das OAP easy Install Kit complete macht Spleißarbeiten überflüssig. Zum kellerseitigen Anschluss an den TOA homePOP L ist das 4-faserige fiberway Glasfaserkabel mit 4 x LC/APC Steckern vorbereitet. Wohnungsseitig ist der OAP bereits angeschlossen. Zusätzlich ist ein 1 m langes fiberway Glasfaserkabel mit 2 x LC/APC Steckern aus dem OAP ausgeführt.

Für die Montage des OAP easy Install Kit complete in der Netzebene 4 führen Sie folgende Schritte durch:

1. Das Glasfaserkabel wird aus der Abroll-Box an der Schlaufe mit dem Schrumpfschlauch von der Wohnung aus in Richtung Keller gezogen.
2. Danach wird der OAP aus dem Karton entnommen und an der Wand (Bestandsbau) oder in der Zentrale (Neubau) angebracht.
3. Im Keller wird der Schrumpfschlauch entfernt und die Steckergehäuse komplettiert. Die jetzt fertigen LC/APC-Stecker werden im TOA homePOP L auf das entsprechende Patchfeld gesteckt.

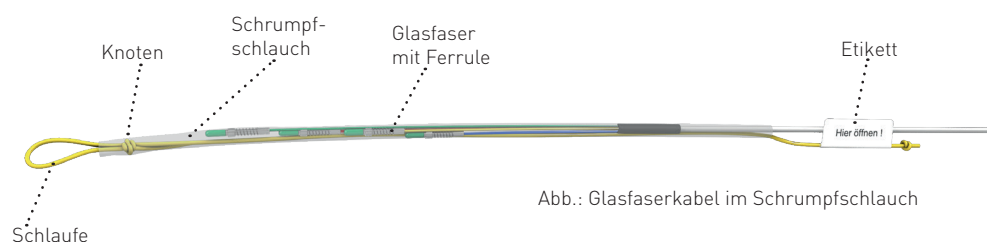


Abb.: Glasfaserkabel im Schrumpfschlauch

Die vorbereiteten
LC/APC-Stecker
mit Gehäuse
komplettieren

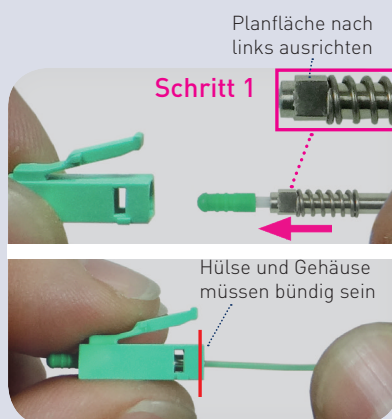


Abb.: LC/APC Steckergehäuse anbringen

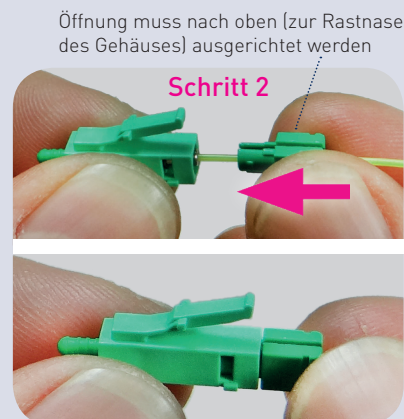


Abb.: Verriegelung anbringen