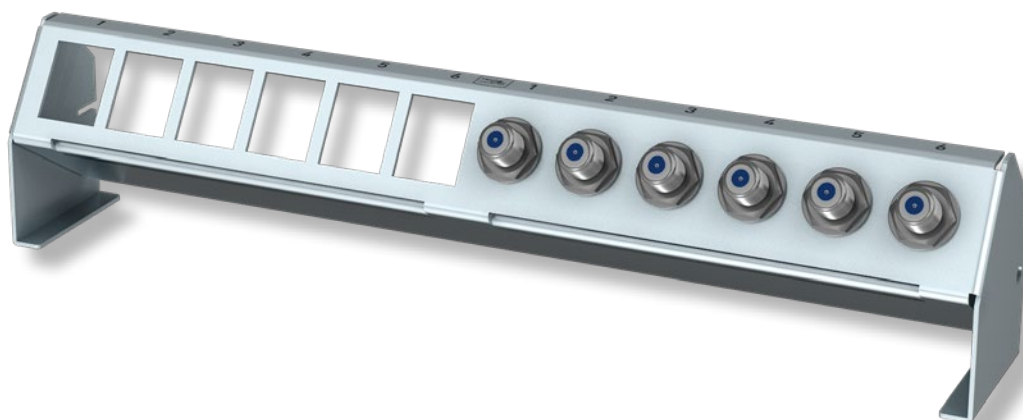


Datenblatt Verteilerfeldrahmen für 6 x Keystone-Modul und 6 x Koaxkupplung



Verteilerfeldrahmen für die Installation in der Zentrale

- zur Aufnahme von bis zu 6 Keystone-Modulen
- sowie 6 Koaxkupplungen (enthalten)
- für Aufputz- oder Hutschiennenmontage
- mit integrierter Kabelabfangung
- B x H x T: ca. 226,5 x 49,5 x 52 mm
- inkl. 6 Koax-Kupplungen mit (NiTin)-Beschichtung (Zusammensetzung der NiTin-Legierung ist 65% Zinn und 35% Nickel) für optimalen Korrosionsschutz und höchste Langlebigkeit
 - Länge 26,3 mm
 - Impedanz 75 Ohm
 - Frequenzbereich 300 kHz 3 GHz
 - Rückflussdämpfung > 30 dB
 - Temperaturbereich -40° bis +70° C

Fabrikat: homeway

Bestellnummer: HW-VFMU6/6